

**JIKON**  
FASTENER



# HỒ SƠ NĂNG LỰC

---

SẢN PHẨM THÉP & CƠ KHÍ



# **NỘI DUNG**

THƯ NGỎ	04
GIỚI THIỆU CÔNG TY	07
NĂNG LỰC NHÂN SỰ	15
SẢN PHẨM - DỊCH VỤ	19
HỌAT ĐỘNG TẠI NHÀ XƯỞNG & CÔNG TRƯỜNG	35
KHÁCH HÀNG TIÊU BIỂU	39
CÁC CÔNG TRÌNH ĐÃ THỰC HIỆN	41

# THƯ NGỎ

## KÍNH GỬI ĐẾN QUÝ KHÁCH HÀNG LỜI CHÀO TRÂN TRỌNG NHẤT!

Công ty JIKON FASTENER với nhiều năm kinh nghiệm trong sản xuất và kinh doanh các mặt hàng: Bulong neo móng, cóc nổi thép, cọc khoan nhồi, ván khuôn, tyren, bulong ốc vít, tắc kê đạn, tắc kê đẩy, đinh móc, rive, vít tự khoan các loại... được sử dụng trong thi công các công trình nhà xưởng, cao tầng, cầu đường, hệ thống điện, nước, điều hòa, thông gió, PCCC...

Nền tảng kinh doanh của chúng tôi dựa trên cam kết về: Chất lượng, giá cả cạnh tranh, các sản phẩm ứng dụng công nghệ xây dựng mới mang lại hiệu quả tiến độ, chi phí cho khách hàng. Với Phương Châm “Kết Nối Bền Vững” JIKON FASTENER hy vọng mang đến cho Quý khách hàng sản phẩm chất lượng cao đồng thời tạo được niềm tin tưởng an tâm gắn kết bền vững để trở thành đối tác chiến lược và đồng hành phát triển cùng Quý Công Ty.

Mỗi sản phẩm chúng tôi sản xuất phải thông qua kiểm tra chất lượng nghiêm ngặt, chặt chẽ từ bộ phận kiểm soát chất lượng.

Với đội ngũ kinh doanh năng động, nhiệt huyết và đội ngũ kỹ thuật nhiệt tình thiết kế tư vấn và hướng dẫn kỹ thuật sẽ làm hài lòng và mang lại hiệu quả tích cực từ các gói giải pháp xây dựng tiên tiến góp phần đáp ứng tiến độ thi công và hiệu quả về chi phí.

JIKON FASTENER rất hân hạnh đón tiếp và hợp tác đồng hành cùng Quý công ty.

**Trân trọng!**

“

TỪ MỘT THƯƠNG HIỆU, QUAN NIỆM CHÚNG TÔI LÀ LUÔN NỖ LỰC CẢI TIẾN TRONG TỪNG SẢN PHẨM, DỊCH VỤ ĐỂ LÀM HÀI LÒNG MỌI KHÁCH HÀNG MÀ CHÚNG TÔI PHỤC VỤ.

## GIỚI THIỆU CÔNG TY

---

1. VỀ CHÚNG TÔI
2. TẦM NHÌN - SỨ MỆNH
3. GIẤY CHỨNG NHẬN  
ĐĂNG KÝ DOANH NGHIỆP
4. VÌ SAO CHỌN CHÚNG TÔI?



## 1. VỀ CHÚNG TÔI

Tên tiếng Việt : **CÔNG TY TNHH BULONG JIKON FASTENER**

Tên tiếng Anh : **BULONG JIKON FASTENER COMPANY**

Tên viết tắt : **BULONG JIKON FASTENER CO.,LTD**

Trụ sở : Số 1334 Phạm Văn Đồng , P. Linh Tây, Tp. Thủ Đức, Tp. HCM

Điện thoại : 0981 67 11 67

Fax :

Website : [www.bulongjikon.com](http://www.bulongjikon.com)

Email : [jikonfastener@gmail.com](mailto:jikonfastener@gmail.com)



**JIKON**  
FASTENER

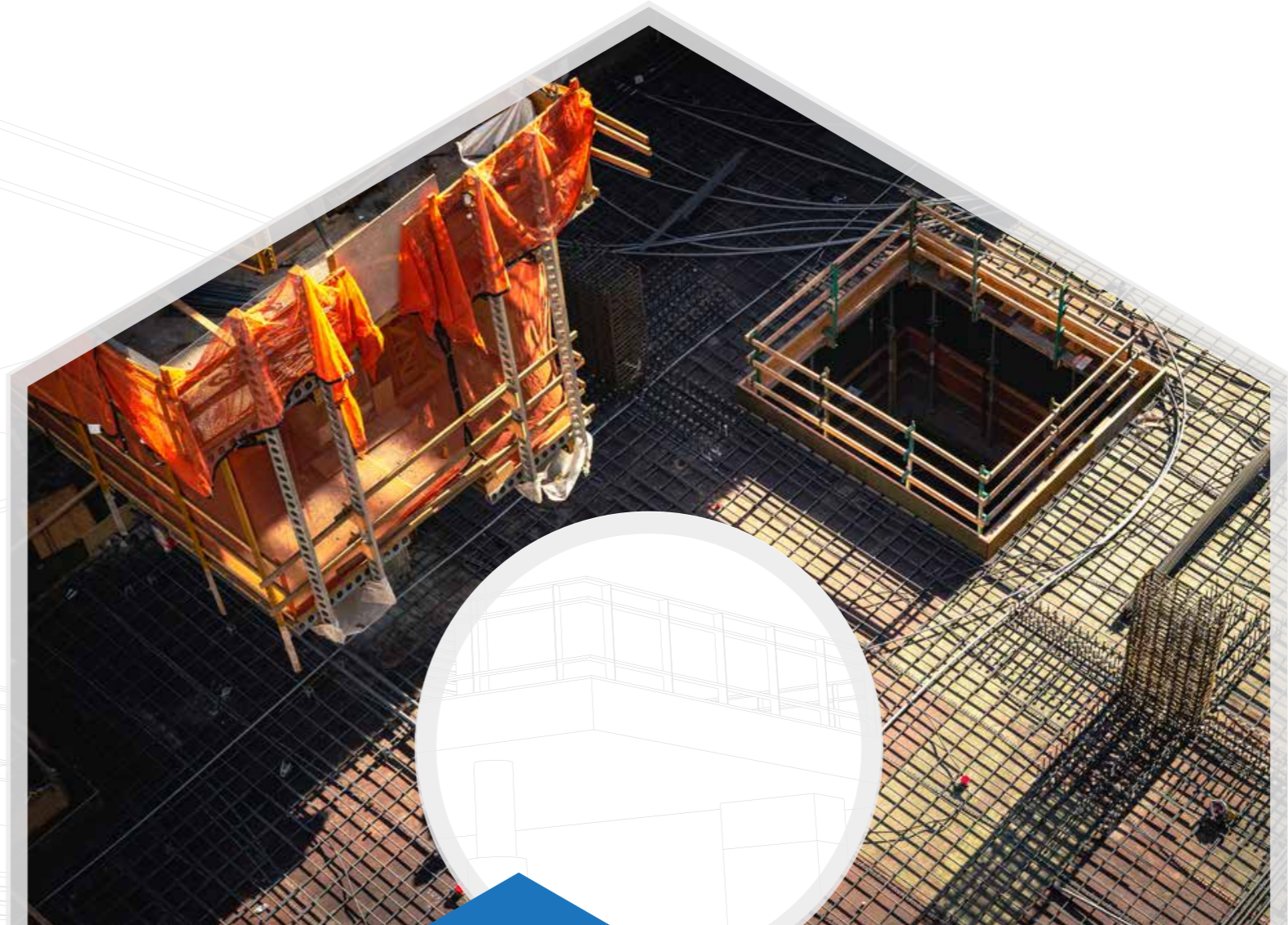
### Lĩnh vực hoạt động của công ty chúng tôi gồm:

- Bán buôn kim loại và quặng kim loại.
- Xây dựng công trình kỹ thuật dân dụng khác.
- Bán buôn vật liệu, thiết bị lắp đặt khác trong xây dựng.
- Bán buôn máy móc thiết bị và phụ tùng máy khác (không hoạt động tại trụ sở).
- Thi công xây dựng công trình dân dụng, công nghiệp, cầu đường.
- Thi công sơn kẻ đường, biển báo.
- Kinh doanh các sản phẩm cơ khí giao thông (lan can thép, ván khuôn, tôn sóng hộ lan, biển báo, bulong các loại...).
- Cung cấp các sản phẩm gổ cao su, khe co giãn các loại.
- Kinh doanh các các loại bulong móng, bulong liên kết, phụ kiện phục vụ thi công nhà xưởng, nhà công nghiệp.



## 2. TẦM NHÌN - SỨ MỆNH

**JIKON**  
FASTENER



### TẦM NHÌN

Phát triển bền vững, trở thành đối tác tin cậy cho khách hàng trong việc cung ứng, lắp đặt các sản phẩm - dịch vụ - giải pháp ngành xây dựng.



### SỨ MỆNH

Nghiên cứu, Học hỏi, Ứng dụng và Phát triển sáng tạo Kiến trúc xây dựng hiện đại tiên tiến để áp dụng vào Việt Nam.

Hợp tác, cung ứng giá trị cho khách hàng dựa trên tiêu chí đầu tư hiệu quả.

Dẫn dắt, Đào tạo, Hợp tác cùng các thành viên trong công ty tạo nên một tập thể làm việc chuyên nghiệp, nâng cao giá trị con người, xây dựng tổ chức bền vững.

### 3. GIẤY CHỨNG NHẬN ĐĂNG KÝ DOANH NGHIỆP

SỞ KẾ HOẠCH VÀ ĐẦU TƯ  
THÀNH PHỐ HỒ CHÍ MINH  
PHÒNG ĐĂNG KÝ KINH DOANH

CỘNG HÒA XÃ HỘI CHỦ NGHĨA VIỆT NAM  
Độc lập – Tự do – Hạnh phúc

**GIẤY CHỨNG NHẬN ĐĂNG KÝ DOANH NGHIỆP**  
**CÔNG TY TRÁCH NHIỆM HỮU HẠN MỘT THÀNH VIÊN**

**Mã số doanh nghiệp: 0316233360**  
Đăng ký lần đầu: ngày 17 tháng 04 năm 2020  
Đăng ký thay đổi lần thứ: 1, ngày 03 tháng 02 năm 2021

(Tên cũ: CÔNG TY TNHH XUẤT NHẬP KHẨU THƯƠNG MẠI CÔNG NGHỆ XÂY DỰNG TIẾN THÀNH)

**1. Tên công ty**  
Tên công ty viết bằng tiếng Việt: CÔNG TY TNHH BULONG JIKON FASTENER  
Tên công ty viết bằng tiếng nước ngoài: BULONG JIKON FASTENER COMPANY LIMITED  
Tên công ty viết tắt: BULONG JIKON FASTENER CO.,LTD

**2. Địa chỉ trụ sở chính**  
1334 Phạm Văn Đồng, Phường Linh Tây, Thành phố Thủ Đức, Thành phố Hồ Chí Minh, Việt Nam  
Điện thoại: 0981671167 Fax:  
Email: Website:

**3. Vốn điều lệ** 5.000.000.000 đồng

Bằng chữ: Năm tỷ đồng

**4. Thông tin về chủ sở hữu**  
Họ và tên: HOÀNG THANH DŨNG Giới tính: Nam  
Sinh ngày: 24/04/1988 Dân tộc: Kinh Quốc tịch: Việt Nam  
Loại giấy tờ pháp lý của cá nhân: Thẻ căn cước công dân  
Số giấy tờ pháp lý của cá nhân: 072088002347  
Ngày cấp: 30/12/2016 Nơi cấp: Cục Cảnh Sát ĐKQL Cư Trú và DLQG về Dân Cư

Địa chỉ thường trú: 1137/2/3B Tinh Lộ 43, Khu Phố 2, Phường Bình Chiểu, Quận Thủ Đức, Thành phố Hồ Chí Minh, Việt Nam  
Địa chỉ liên lạc: 1137/2/3B Tinh Lộ 43, Khu Phố 2, Phường Bình Chiểu, Quận Thủ Đức, Thành phố Hồ Chí Minh, Việt Nam

**5. Người đại diện theo pháp luật của công ty**

### 3. GIẤY CHỨNG NHẬN ĐĂNG KÝ DOANH NGHIỆP

\* Họ và tên: HOÀNG THANH DŨNG Giới tính: Nam  
Chức danh: Giám đốc  
Sinh ngày: 24/04/1988 Dân tộc: Kinh Quốc tịch: Việt Nam  
Loại giấy tờ pháp lý của cá nhân: Thẻ căn cước công dân  
Số giấy tờ pháp lý của cá nhân: 072088002347  
Ngày cấp: 30/12/2016 Nơi cấp: Cục Trưởng Cục Cảnh Sát ĐKQL Cư Trú và DLQG về Dân cư

Địa chỉ thường trú: 1137/2/3B Tinh Lộ 43, Khu Phố 2, Phường Bình Chiểu, Quận Thủ Đức, Thành phố Hồ Chí Minh, Việt Nam  
Địa chỉ liên lạc: 1137/2/3B Tinh Lộ 43, Khu Phố 2, Phường Bình Chiểu, Quận Thủ Đức, Thành phố Hồ Chí Minh, Việt Nam

**TRƯỞNG PHÒNG**  
PHÒNG ĐĂNG KÝ KINH DOANH  
THÀNH PHỐ HỒ CHÍ MINH  
Nguyễn Trung Chánh

## 4. VÌ SAO CHỌN CHÚNG TÔI?

Chúng tôi cung cấp dãy sản phẩm phụ kiện xây dựng dày đặc, đa dạng không chỉ về chủng loại mà còn về cả thông số chuyên dụng, phục vụ cho quá trình xây dựng công trình toàn diện.

Mỗi sản phẩm khi tung ra thị trường, chúng tôi đều trải qua quy trình kiểm định chất lượng nghiêm ngặt, đảm bảo độ an toàn tuyệt đối khi xây dựng công trình.

Với thế mạnh sản phẩm được sản xuất liên tục tại nhà máy, chúng tôi hoàn toàn có đủ điều kiện đáp ứng số lượng sản phẩm lớn cho những công trình tầm cỡ trong thời gian gấp rút theo yêu cầu chủ đầu tư.

### 1. ĐA DẠNG CHủng LOẠI

### 2. ĐẠT TIÊU CHUẨN TRONG NƯỚC & QUỐC TẾ

### 3. ĐÁP ỨNG NHU CẦU LỚN



### 6. GIAO HÀNG ĐÚNG TIẾN ĐỘ

Với đội xe vận chuyển thép, chúng tôi có khả năng giao hàng nhanh chóng, linh hoạt đến tận nơi công trình xây dựng từ Nam ra Bắc, tạo sự tiện ích cho khách hàng.

### 5. GIÁ CẢ CẠNH TRANH

Phụ kiện xây dựng tại Jikon không chỉ đảm bảo 100% chất lượng mà còn luôn đảm bảo về mặt giá cả. Mọi sản phẩm của Jikon đều có mức chi phí phù hợp đảm bảo nhiều lợi ích cho chủ đầu tư.

### 4. TÍCH HỢP DỊCH VỤ GIA CÔNG

Đồng hành cùng hàng chục nhân công lành nghề, chúng tôi luôn hỗ trợ khách hàng gia công sản phẩm theo yêu cầu về kích cỡ, mẫu mã phụ kiện sao cho phù hợp và tối ưu nhất cho công trình hoàn thiện.

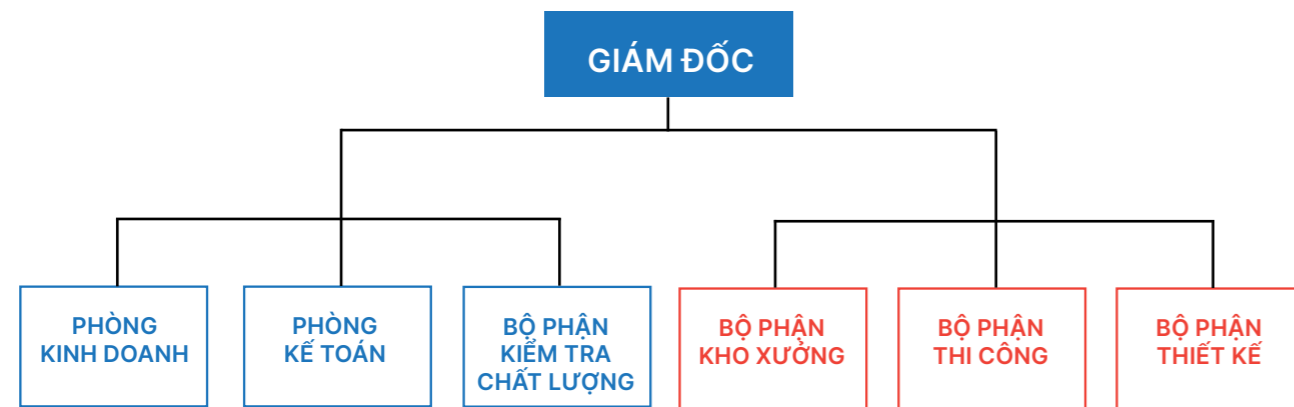
## NĂNG LỰC NHÂN SỰ

1. SƠ ĐỒ TỔ CHỨC
2. TỔNG HỢP NHÂN SỰ
3. NHÂN SỰ CHỦ CHỐT





## 1. SƠ ĐỒ TỔ CHỨC



## 2. TỔNG HỢP NHÂN SỰ



## 3. NHÂN SỰ CHỦ CHỐT

STT	HỌ & TÊN	CHỨC VỤ	TRÌNH ĐỘ CHUYÊN MÔN
1	HOÀNG THANH DŨNG	Giám đốc	
2	NGUYỄN TRẦN HOÀNG ANH	Phó Giám đốc	CỬ NHÂN
3	NGUYỄN THỊ CÚC	Kế toán trưởng	CỬ NHÂN
4	PHẠM THU UYÊN	Nhân viên văn phòng	CỬ NHÂN
5	PHẠM THỊ BÍCH PHƯƠNG	Kế toán kho	CỬ NHÂN
6	HOÀNG THỊ DIỄM TRANG	Kế toán nội bộ	CỬ NHÂN
7	NGUYỄN THỊ MINH PHƯƠNG	Nhân viên văn phòng	CỬ NHÂN
8	CAO TẤN ĐẠT	Trưởng Phòng Kỹ Thuật	KỸ SƯ
9	HOÀNG TẤN PHÁT	Nhân viên kinh doanh	CỬ NHÂN
10	LÊ VĂN DUY	Giám Sát Xưởng Bulong	KỸ SƯ
14	MAI XUÂN THANH BÌNH	Giám Sát Xưởng Cơ Khí	KỸ SƯ
11	TRƯƠNG HỮU LÝ	Nhân viên sản xuất	KỸ SƯ
12	LÊ VĂN LINH	Nhân viên sản xuất	KỸ SƯ
13	THÁI VĂN HUY	Nhân viên sản xuất	TRUNG CẤP NGHỀ
15	TRẦN MẬU PHÚ	Nhân viên sản xuất	TRUNG CẤP NGHỀ
16	CAO TẤN HẢI	Nhân viên sản xuất	TRUNG CẤP NGHỀ
17	HOÀNG THỊ NGỌC VINH	Nhân viên sản xuất	TRUNG CẤP NGHỀ
18	NGUYỄN HOÀNG THẮNG	Nhân viên sản xuất	TRUNG CẤP NGHỀ
19	PHAN MINH CƯỜNG	Nhân viên sản xuất	TRUNG CẤP NGHỀ



# SẢN PHẨM & DỊCH VỤ

---

1. THÉP XÂY DỰNG
2. THÉP CUỘN TẤM
3. THÉP HÌNH
4. THÉP ỐNG HỘP
5. GIAO THÔNG CÔNG CỘNG
6. PHỤ KIỆN LIÊN KẾT
7. SẢN PHẨM KHÁC
8. DỊCH VỤ GIA CÔNG REN CỐT THÉP
9. DỊCH VỤ UỐN BÈ CỐT THÉP



# 1. THÉP XÂY DỰNG

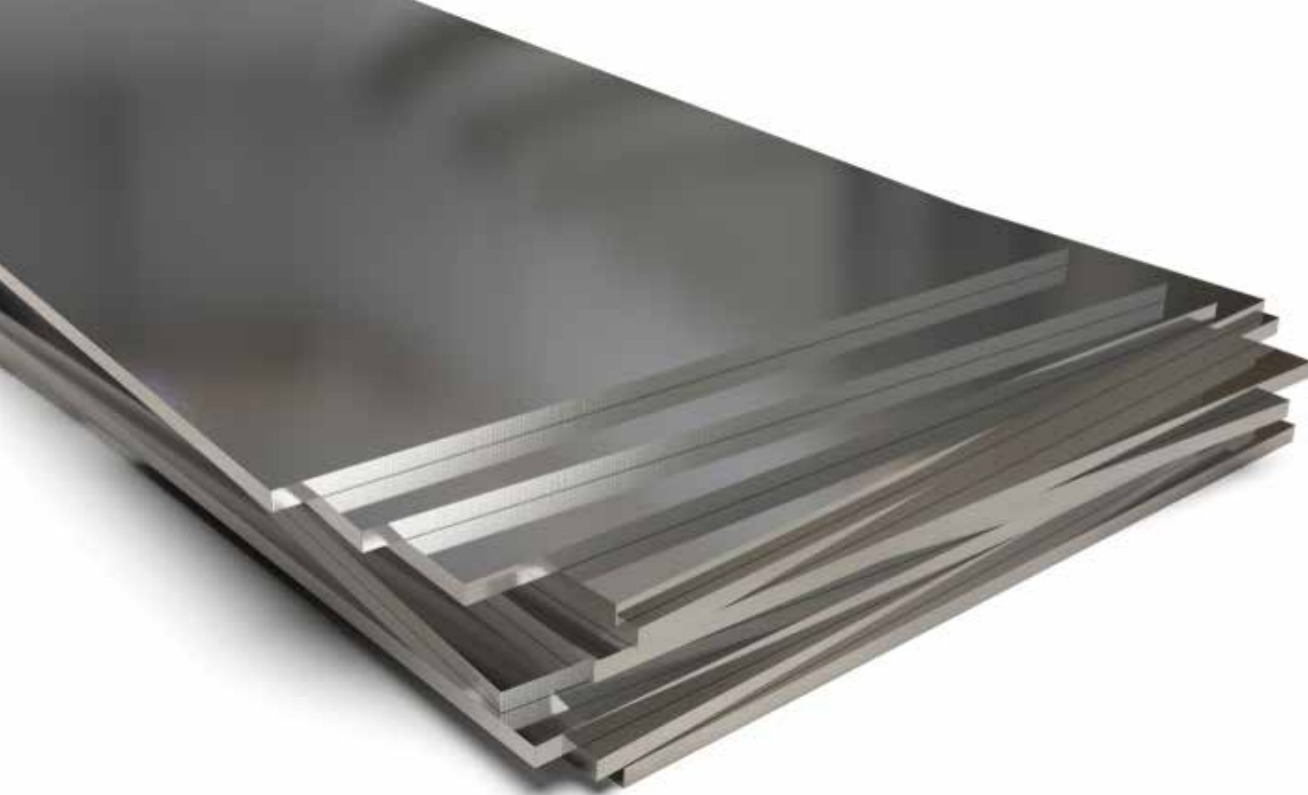
Thị trường ngành xây dựng đang nóng lên từng ngày do tốc độ đô thị hóa diễn ra nhanh chóng. Từ đó kéo theo nhu cầu xây dựng nhà ở, chung cư, khách sạn,... ngày một sôi động hơn. Đây là những điều kiện cốt yếu dẫn đến việc vật liệu xây dựng ngày càng được quan tâm về chất lượng và giá cả. Trong đó, thép xây dựng chuyên dụng chính là vật liệu không thể bỏ qua cho một công trình hoàn mỹ.

Jikon Fastener chuyên cung cấp cho khách hàng các sản phẩm thép xây dựng chất lượng cao, phục vụ cho hàng loạt các công trình xây dựng từ thấp đến cao tầng, kể cả những công trình quy mô lớn.

Cũng như các doanh nghiệp kinh doanh vật liệu xây dựng khác, Jikon mang đến Quý khách hàng những sản phẩm thép xây dựng theo tiêu chuẩn quy định với hàng loạt các chứng nhận được cấp phép. Sản phẩm thép tại Jikon không chỉ đảm bảo về mặt giá cả mà còn thỏa các điều kiện cơ học về khả năng



STT N°	TIÊU CHUẨN STANDARD	MÁC THÉP GRADE	CƠ TÍNH PHYSICAL SPECIFICATION			ĐẶC TÍNH UỐN BENDING PROPERTIES		LOẠI THÉP ÁP DỤNG PRODUCT RANGE
			Giới hạn chảy (Yield Point)(RE N/mm <sup>2</sup> )	Giới hạn bền Tensile (Strength)(Rm N/mm <sup>2</sup> )	Độ giãn dài (%)Elongation	Góc uốn Angle of bending (O)	Đường kính lượn uốn Radius of bending	
1	JIS G3505 Nhật Bản/ (japan)	SWRM 6 SWRM 22						/Thép cuộn Wire rod
		SR 235 (SR 24)	min 235	380-520	20min. với D<25 24min. với D≥25	180°	3D	/Thép tròn trơn Round bar
		SR 295 (SR 30)	min 295	440-600	18min. với D<25 20min. với D≥25	180°	3D với D≤16 4D với D>16	<b>D10~D32</b>
2	JIS G3112 Nhật Bản/ (japan)	SD 295A (SD 30A)	min 295	440-600	16min. với D<25 18min. với D≥25	180°	3D với D≤16 4D với D>16	/Thép thanh vằn Deformed bar <b>D10~D43</b>
		SD 295B (SD 30B)	295-390	min 440	16min. với D<25 18min. với D≥25	180°		
		SD 345 (SD 35)	345-440	min 490	18min. với D<25 20min. với D≥25	180°		
		SD 390 (SD 40)	390-510	min 560	16min. với D<25 18min. với D≥25	180°	5D	
3	TCVN 1651-1985 (Việt Nam)	CI	min 240	min 380	min 25	180°	0.5D	Thép tròn trơn & Thép /cuộn Round bar & Wire rod
		CII	min 300	min 500	min 19	180°	3D	/Thép thanh vằn Deformed bar
		CIII	min 400	min 600	min 14	90°	3D	
4	TCVN 1651-1985 (Việt Nam)	CB 300-V	min 300	min 450	min 19	160°±180°	3D với D≤16 4D với 16<D≤25	/Thép thanh vằn Deformed bar
		CB 400-V	min 400	min 570	min 14	160°±180°	4D với D≤16 5D với 16<D≤25	
		CB 500-V	min 500	min 650	min 14	160°±180°	5D với D≤16 6D với 16<D≤25	
5	BS 4449-1997 Anh Quốc/ (British)	Gr 250	min 250	Rm/(Re)min) 1.15 =	min 22		2D	/Thép thanh vằn Deformed bar
		Gr 460A	min 460	Rm/(Re)min) 1.05 =	min 12	45° uốn đi & uốn (lại)	5D với D≤16	
6	ASTM A615 A615M - 00 (Hoa Kỳ/USA)	Gr 460B	min 460	Rm/(Re)min) 1.08 =	min 14		7D với D>16	/Thép thanh vằn Deformed bar <b>D10~D19</b>
		Grade 40	min 300	min 500	D10: 11 min :D13, 16, 19 min 12	180°		
		Grade 60	min 420	min 620	:D10, 13, 16, 19 min 12 D22, 25: 8 min D29, 32: 8 min	180°	:D10, 13, 16 3.5D D19 22, 25: 5D D29, 32, 36: 7D	



## 2. THÉP TẤM, CUỘN

### 2.1 THÉP TẤM

Thép cuộn là loại thép xây dựng được dùng phổ biến trong xây dựng công nghiệp, cơ khí chế tạo máy, công cụ dụng cụ. Loại thép này được sản xuất với dạng cuộn tròn có bề mặt trơn nhẵn hoặc có gân.

Về quy trình sản xuất thép cuộn khá phức tạp và đòi hỏi công nghệ cao. Tùy vào thành phần cấu tạo, thép cuộn được chia thành 4 loại: Thép cuộn cán nóng, thép cuộn cán nguội, thép cuộn mạ kẽm và thép cuộn không gỉ.



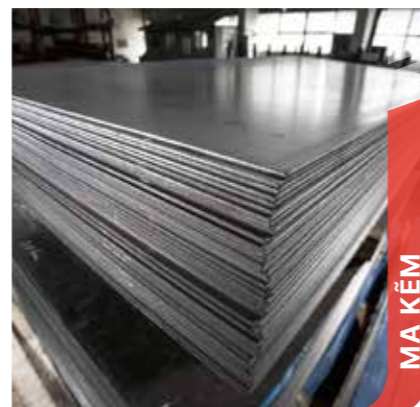
CÁN NÓNG



CÁN NGUỘI



CHỐNG TRƯỢT



MẠ KẼM

### 2.2 THÉP CUỘN



CÁN NÓNG



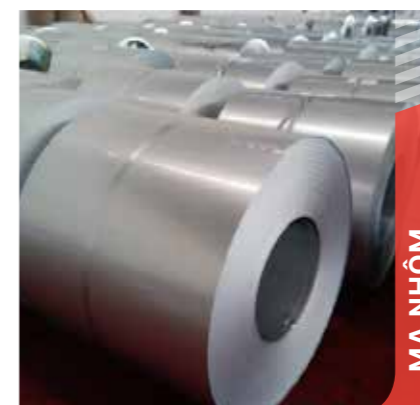
CÁN NGUỘI



MẠ KẼM



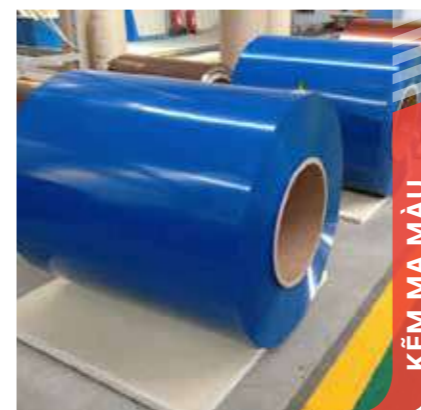
MẠ CROM



MẠ NHÔM



MẠ THIẾC



KẼM MẠ MÀU



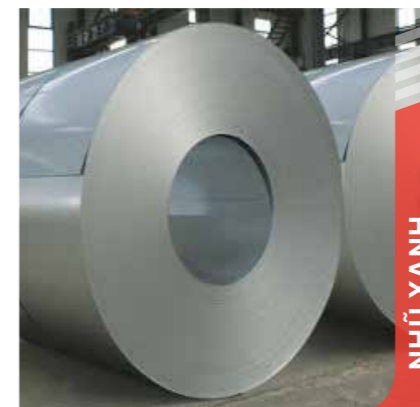
LẠNH MẠ MÀU



NGUỘI MẠ MÀU



NHŨ XÁM



NHŨ XANH



### 3. THÉP HÌNH





## 4. THÉP ỐNG - HỘP

Thép Ống hay Thép Hộp là loại thép có cấu trúc rỗng ruột, thành mỏng, khối lượng nhẹ với độ cứng, độ bền cao, có thể có thêm lớp bảo vệ tăng độ bền như sơn, xi, mạ,... thường có hình dạng ống tròn, ống vuông, ống chữ nhật, ống hình oval,...

Các loại thép ống dùng trong công nghiệp khá đa dạng như thép ống hàn xoắn, thép ống mạ kẽm, thép ống hàn cao tầng, thép ống hàn thẳng, thép ống đúc carbon,...

Tại Jikon Fastener, sản phẩm thép ống thường được sử dụng cho các công trình xây dựng như nhà thép tiền chế, giàn giáo chịu lực, hệ thống cọc siêu âm trong kết cấu nền móng, trụ viễn thông, đèn chiếu sáng đô thị, trong các nhà máy cơ khí, ống thoát nước, dẫn dầu, khí đốt, khung sườn ô tô, xe máy, thiết bị trang trí nội ngoại thất,...



## 5. GIAO THÔNG CÔNG CỘNG

Với sự phát triển đô thị hoá, việc đầu tư vào cơ sở hạ tầng giao thông công cộng luôn được chú trọng đầu tư đảm bảo kết nối giữa các vùng miền, phát triển kinh tế. Các dự án giao thông đã và đang được triển khai trên cả nước với quy mô và chất lượng ngày càng cao. Đi đôi với đó là các sản phẩm cơ khí hỗ trợ phải đạt đủ các yêu cầu khắc khe về chất lượng đảm bảo an toàn giao thông, tăng tính thẩm mỹ cho cả công trình.



DÂY PHÂN CÁCH



TRỤ ĐÈN



BIỂN BẢO



LƯỚI CHỐNG CHÓI



TÔN HỘ LÀN



KHE CỎ GIẢN



ĐỆM GỖI CẦU



PHẪU THU NƯỚC



ỐNG THOÁT NƯỚC



LƯỚI CHẤM RÁC



## 6. PHỤ KIỆN LIÊN KẾT

Cùng với việc gia công, thi công lắp đặt nhà thép tiền chế và kết cấu thép, Jikon còn cung cấp đến khách hàng các sản phẩm phụ kiện dành cho việc liên kết lắp đặt với tiêu chuẩn trong nước và quốc tế.

Tất cả phụ kiện liên kết của chúng tôi đều đa dạng chủng loại và kích cỡ khác nhau. Phù hợp với mọi điều kiện lắp dựng kết hợp với nhà thép chuyên dụng.

Sản phẩm phụ kiện của Jikon Fastener được ứng dụng rộng trong ngành thi công các công trình thép xây dựng và cơ khí. Với thế mạnh có nhà máy sản xuất riêng, chúng tôi hoàn toàn có thể đáp ứng những nhu cầu đặc biệt của khách hàng để phục vụ những công trình quy mô lớn.



BULÔNG NEO MÓNG



BULÔNG LIÊN KẾT



BULÔNG CƯỜNG ĐỘ CAO



TY GIĂNG



CÙM U



ỐC SIẾT CÁP



BULÔNG NỖ



TĂNG ĐỘ CÁP



TY GIĂNG



ĐINH HÀN



## 7. SẢN PHẨM KHÁC

Jikon Fastener cung cấp các sản phẩm cơ khí và dịch vụ gia công cơ khí như hàng rào thép hàn với kiểu dáng, quy cách theo nhu cầu khách hàng. Ngoài ra, chúng tôi còn cung cấp các sản phẩm ống nối thép giúp hỗ trợ trong thi công cốt thép, đưa ra cho khách hàng những giải pháp tối ưu nhất.

Chúng tôi cung cấp hàng loạt sản phẩm thép xây dựng đa chủng loại phục vụ mọi công trình xây dựng kết cấu thép chuyên dụng trở nên chín chu, an toàn, chắc chắn.



## 8. DỊCH VỤ GIA CÔNG REN CỐT THÉP

Nguyên lý của phương pháp này là sử dụng thiết bị tạo ren đầu cốt thép sau đó nối hai thanh thép với nhau thông qua một ống nối có ren (coupler). Công nghệ nối cốt thép bằng ống nối có ren là công nghệ tiên tiến được ứng dụng rộng rãi trong các kết cấu kiến trúc hạ tầng của thế giới.

Phương pháp này cho phép người thợ thi công nhanh bằng các thao tác lắp ghép đơn giản, đảm bảo các yêu cầu kỹ thuật vì các thao tác chính là tạo ren đầu cốt thép, vặn ống nối vào một đầu thanh thép đã được thực hiện từ trước ở dưới mặt đất, khi thi công mỗi nối trên công trình người thợ chỉ cần tiến hành vặn nốt thanh thép vào đầu kia của ống nối.

Jikon Fastener là đơn vị chuyên cung cấp dịch vụ tạo ren & ống nối thép coupler đáp ứng cho thị trường trong nước và nước ngoài. Các sản phẩm này sẽ giúp đẩy nhanh các tiến độ cho công tác cốt thép, đồng thời đảm bảo chất lượng do được bảo quản tại nhà máy, tránh được độ hao hụt cũng như độ thiếu chính xác khi gia công các hạng mục này tại công trường.

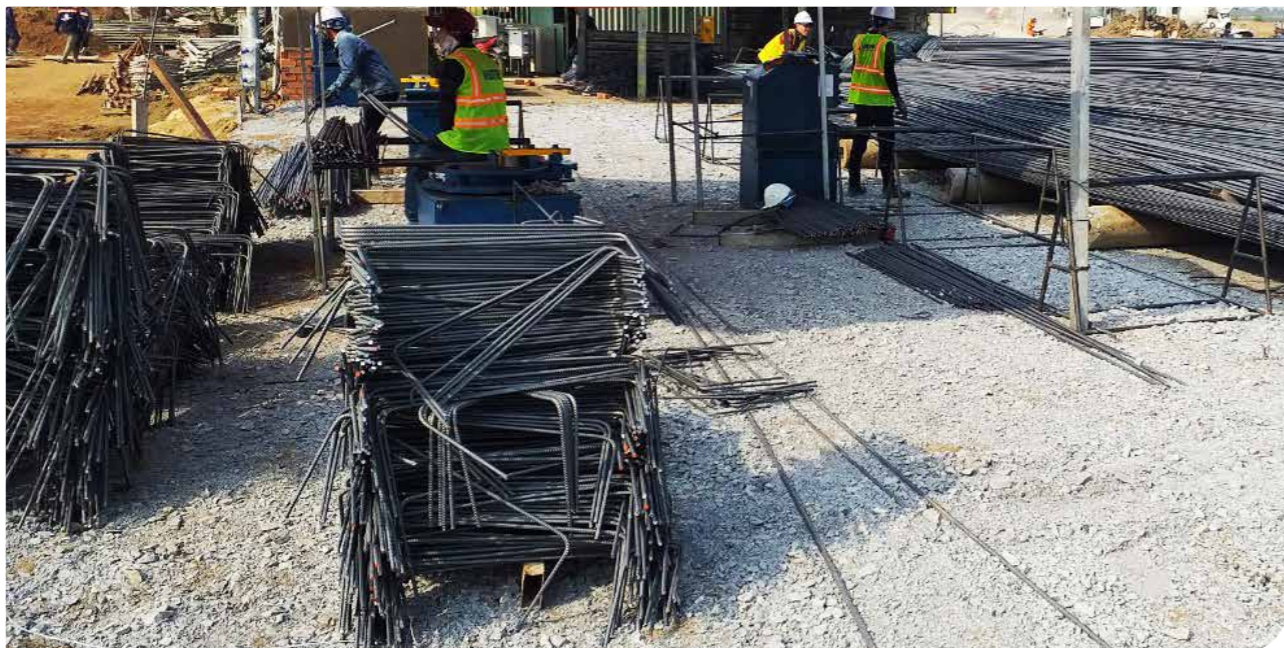


## 9. DỊCH VỤ UỐN BỀ CỐT THÉP

Hiện nay, những vấn đề về xây dựng liên quan đến nhân công, chi phí nhân công, vận chuyển, lưu trữ, bảo quản, đầu tư máy móc và hao tổn nguyên vật liệu tại công trình vẫn đang là mối lo ngại hàng đầu của nhiều chủ đầu tư.

Công tác uốn bề cốt thép tại công trình đòi hỏi lớn về mặt diện tích cũng như gây nhiều khó khăn trong việc cất trữ và bảo quản do một số ảnh hưởng về điều kiện môi trường. Mặt khác, công tác gia công uốn bề cốt thép tại công trình dễ dẫn đến dư thừa nguyên vật liệu vụn, từ đó gây ra lãng phí mà chưa kể, độ chính xác trong quá trình uốn bề bằng thủ công lại không cao.

Nhằm khắc phục những nhược điểm về chi phí nguyên vật liệu và tiến độ thi công không chuẩn xác, Jikon Fastener cung cấp cho quý khách hàng dịch vụ thép uốn bề tại nhà máy, vận chuyển trực tiếp tới công trường với quy cách chính xác, chất lượng, tiến độ đảm bảo.



## HOẠT ĐỘNG TẠI NHÀ XƯỞNG & CÔNG TRƯỜNG

1. HOẠT ĐỘNG TẠI NHÀ XƯỞNG

2. THI CÔNG TẠI CÔNG TRƯỜNG

# 1. HOẠT ĐỘNG TẠI NHÀ XƯỞNG



## 2. THI CÔNG TẠI CÔNG TRƯỜNG



## KHÁCH HÀNG TIÊU BIỂU

---





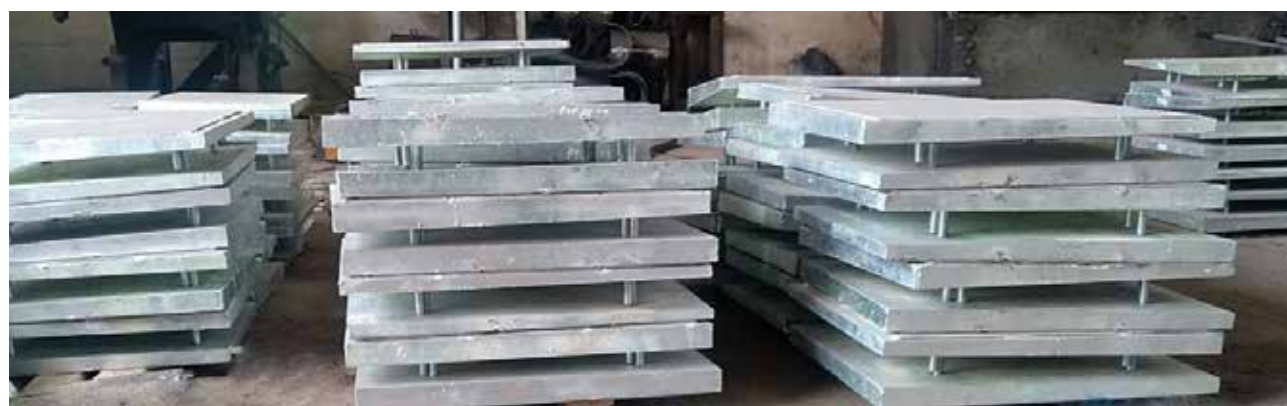
# DỰ ÁN CÔNG TRÌNH TIÊU BIỂU

# DỰ ÁN - CÔNG TRÌNH TIÊU BIỂU



## 1. DỰ ÁN CẦU BỐN TỔNG - TUYẾN LỘ TÈ RẠCH SỎI

CUNG CẤP THÉP TẮM ĐỆM GỖ DẦM



## 2. DỰ ÁN CẢNG CÁT LAI MỞ RỘNG

CUNG CẤP BULONG MÓNG M34 8.8 VÀ KHỐI ĐẾ TRỤ ĐIỆN LỰC



# DỰ ÁN - CÔNG TRÌNH TIÊU BIỂU



**3. DỰ ÁN CẦU BÌNH PHƯỚC**  
CUNG CẤP THÉP DẦM H

**4. DỰ ÁN NHÀ XƯỞNG KHÁNH HUỖNH - LONG AN**  
GIA CÔNG - LẮP DỰNG NHÀ THÉP TIỀN CHẾ



# DỰ ÁN - CÔNG TRÌNH TIÊU BIỂU



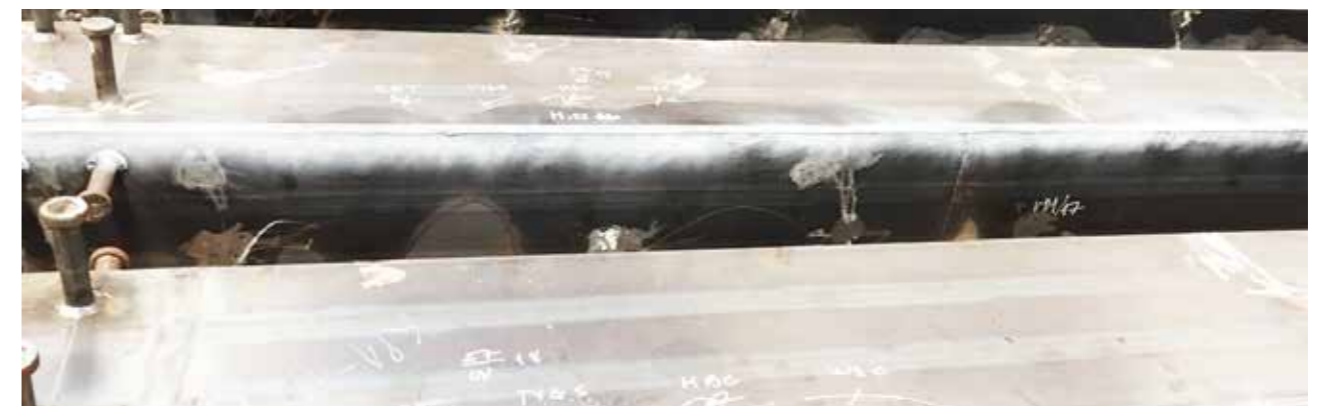
## 5. DỰ ÁN KÈO THÉP CẦU NỐI ĐỨC LẬP

GIA CÔNG KẾT CẤU THÉP



## 6. DỰ ÁN

CUNG CẤP KINGPOST





# DỰ ÁN - CÔNG TRÌNH TIÊU BIỂU



## 9. CẦU ĐI BỘ HOÀNG MINH GIÁM

GIA CÔNG SẢN XUẤT VÀ LẮP ĐẶT LAN CAN CẦU



## 10. DỰ ÁN TUYẾN ĐƯỜNG HÀM NINH - PHÚ QUỐC

CUNG CẤP LAN CAN, TÔN SÓNG HỘ LAN, THÉP CÁC LOẠI



# DỰ ÁN - CÔNG TRÌNH TIÊU BIỂU



**11. KDC ECO GREEN CITY**  
CUNG CẤP MÁNG CHỨA BÙN

**12. NHÀ MÁY NHIỆT ĐIỆN DUYÊN HẢI - TRÀ VINH**  
CUNG CẤP LAN CAN, TÔN SÓNG HỘ LAN, THÉP CÁC LOẠI



# DỰ ÁN - CÔNG TRÌNH TIÊU BIỂU



**13. FOMOSA HÀ TĨNH**  
CUNG CẤP BULONG



**14. NHÀ XƯỞNG CNC**  
GIA CÔNG THÉP UỐN BỀ

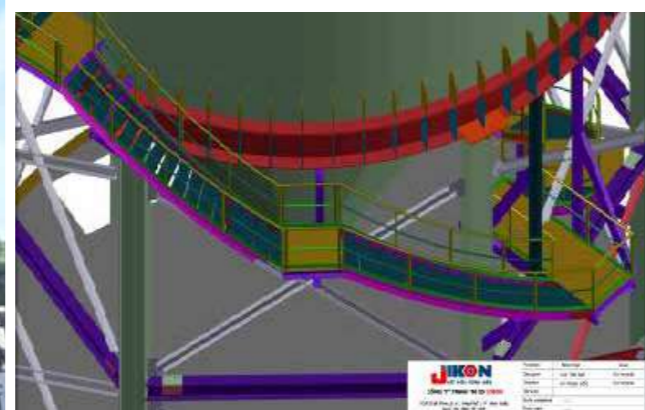


# DỰ ÁN - CÔNG TRÌNH TIÊU BIỂU



**15. XI LÔ HÒN CHÔNG KIÊN GIANG**  
CUNG CẤP KẾT CẤU THÉP

**16. NHÀ XƯỞNG KCN GIANG ĐIỀN**  
GIA CÔNG THÉP UỐN BỀ



# DỰ ÁN - CÔNG TRÌNH TIÊU BIỂU



## 17. CAO ỐC VĂN PHÒNG THE GRACES

CUNG CẤP BU LÔNG PTD INSERT



## 18. TỔ HỢP WATER POINT LONG AN - NAM LONG

CUNG CẤP & GIA CÔNG THÉP UỐN BỀ



# DỰ ÁN - CÔNG TRÌNH TIÊU BIỂU



**19. NHÀ MÁY HÓA LỘC DẦU LONG SƠN**  
CUNG CẤP BU LÔNG

**20. ĐẢO HÒN NGANG NAM DU - KIÊN GIANG**  
CUNG CẤP VÁN KHUÔN





[www.bulongjikon.com](http://www.bulongjikon.com)

## **CÔNG TY TNHH BULONG JIKON FASTENER**

Địa chỉ: Số 1334 Phạm Văn Đồng, P. Linh Tây, Tp. Thủ Đức, Tp. HCM

Mail: [jikonfastener@gmail.com](mailto:jikonfastener@gmail.com)

 **HOTLINE: 0981 67 11 67**